


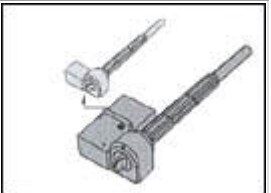
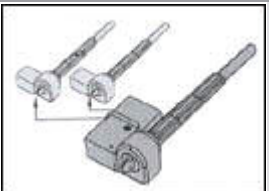
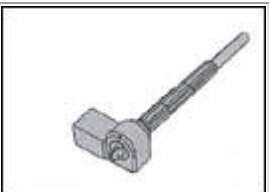
## DYMAT E

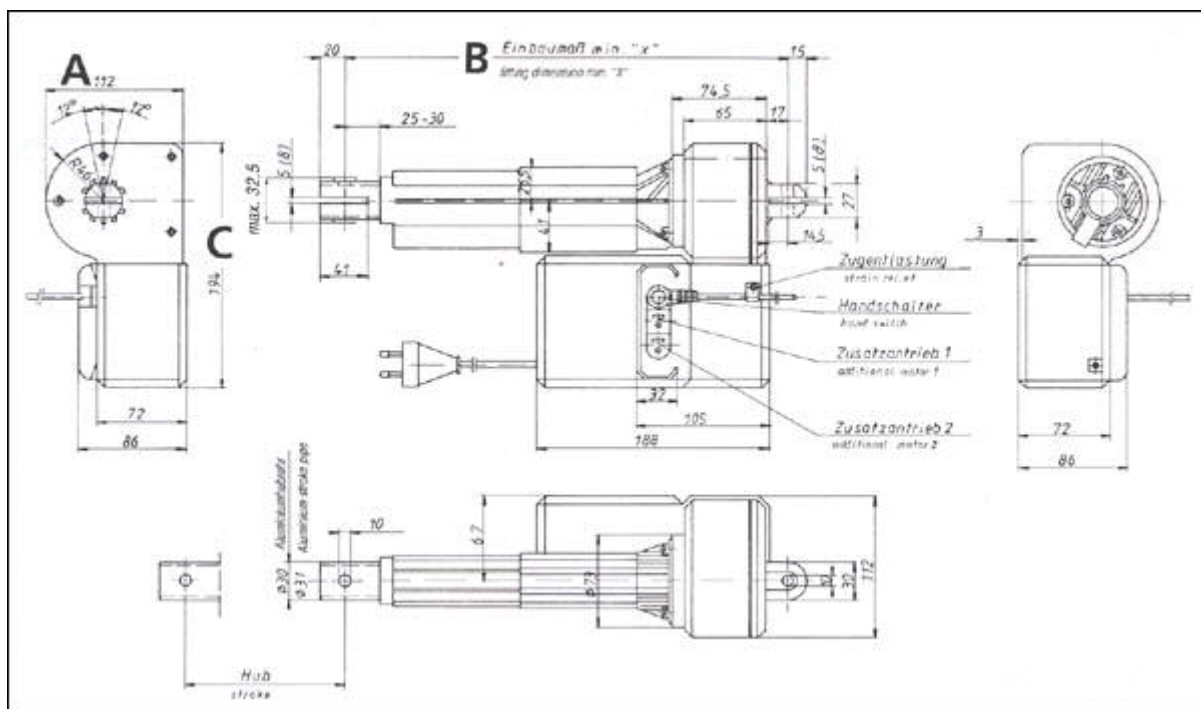
### Technické parametry:

Vyrobeno dle VDE normy třídy ochrany II.  
Možnost připojení na síť 100V, 115V, **230V**, 240V střídavého proudu, 24 V stejnosměrného proudu  
Typ ochrany IP X0 ( na objednávku IP 54 )  
Síla tah/tlak v rozmezí **3000 - 6000 N**  
Zdvih v rozmezí **50 - 500 mm**  
Plynulé nastavení zdvihu od nulové do maximální polohy  
Montážní délka pohonů 230 - 310 mm + zdvih  
Rychlost polohování: od 3,5 - 10 mm/s ( rychlost se mění dle zatížení )  
Hliníkové rameno zdvihové tyče

Odstíny: hnědá, světle šedá, slonová kost, červeno béžová

**Příslušenství:** 2 tlačítkové ruční ovladače DELUX ( IP 54 ), EXCLUSIVE ( IP 66 )  
ovladače s infra-červeným ovládáním ELEGANCE  
trafo s pojistkou na primární straně  
odpojovač ze sítě za klidu  
nouzový návrat do základní polohy

Typ pohonu	Popis pohonu	Schema
<b>DYMAT E1</b>	Hlavní pohon s vestavěným trafem a ručním ovladačem bez možnosti připojení dalšího pohonu	
<b>DYMAT E2</b>	Hlavní pohon s vestavěným trafem a ručním ovladačem s možností připojení dalšího pohonu DYMAT EZ	
<b>DYMAT E3</b>	Hlavní pohon s vestavěným trafem a ručním ovladačem s možností připojení dalších 2 pohonů DYMAT EZ	
<b>DYMAT EZ</b>	Přídavný pohon bez vestavěného trafo	



Typ pohonu	Max. tlaková síla (N)	Zdvih (mm)	Rychlost polohování (mm/s)	Připojení na síť (50-60 Hz)	Napětí motoru (ss)	Příkon při jmenovité zátěži (W)	Druh krytí	Rozměr A (mm)	Rozměr B (mm)	Rozměr C (mm)
<b>DYMAT E1</b>	3000 6000 max 3000 na tah	50 100 150 200 250 300 350	3,5 - 10	100 V 115 V 230 V 240 V	24V	85 - 190	IP X0 (IP 54 na obj.)	112	210 + 50 210 + 100 210 + 150 210 + 200 260 + 250 310 + 300 310 + 350	194
<b>DYMAT E2</b>	3000 6000 max 3000 na tah	50 100 150 200 250 300 350	3,5 - 10	100 V 115 V 230 V 240 V	24V	135 - 300	IP X0 (IP 54 na obj.)	112	210 + 50 210 + 100 210 + 150 210 + 200 260 + 250 310 + 300 310 + 350	194
<b>DYMAT E3</b>	3000 6000 max 3000 na tah	50 100 150 200 250 300 350	3,5 - 10	100 V 115 V 230 V 240 V	24V	185 - 430	IP X0 (IP 54 na obj.)	112	210 + 50 210 + 100 210 + 150 210 + 200 260 + 250 310 + 300 310 + 350	194
<b>DYMAT EZ</b>	3000 6000 max 3000 na tah	50 100 150 200 250 300 350	3,5 - 10	100 V 115 V 230 V 240 V	24V		IP X0 (IP 54 na obj.)	112	210 + 50 210 + 100 210 + 150 210 + 200 260 + 250 310 + 300 310 + 350	194

Jiné kombinace parametrů pohonu DYMAT E na přání. Změna vyhrazena.


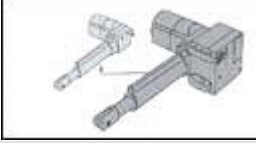
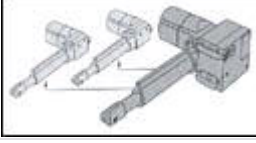
## MEGAMAT

### Technické parametry:

Vyrobena dle VDE normy třídy ochrany II. ( na objednávku třída ochrany I. )  
 Možnost připojení na síť 100V, 115V, **230V**, 240V střídavého proudu, 24 V stejnosměrného proudu  
 Typ ochrany IP X0 ( na objednávku IP 66 )  
 Síla tah/tlak v rozmezí **2000 - 6000 N**  
 Zdvih v rozmezí **50 - 500 mm**  
 Plynulé nastavení zdvihu od nulové do maximální polohy  
 Montážní délka pohonů 163 - 210 mm + zdvih  
 Rychlost polohování: od 4 - 11 mm/s ( rychlost se mění dle zatížení )  
 Hliníkové rameno zdvihové tyče

Odstíny: černá, světle šedá, slonová kost, červeno béžová

**Příslušenství:** 2 tlačítkové ruční ovladače DELUX ( IP 54 ), EXCLUSIVE ( IP 66 )  
 ovladače s infra-červeným ovládáním ELEGANCE  
 trafo s pojistkou na primární straně  
 odpojovač ze sítě za klidu  
 nouzový návrat do základní polohy

Typ pohonu	Popis pohonu	Schema
<b>MEGAMAT MB 1</b>	Hlavní pohon s vestavěným trafem a ručním ovladačem bez možnosti připojení dalšího pohonu	
<b>MEGAMAT MB 2</b>	Hlavní pohon s vestavěným trafem a ručním ovladačem s možností připojení dalšího pohonu MEGAMAT EZ	
<b>MEGAMAT MB 3</b>	Hlavní pohon s vestavěným trafem a ručním ovladačem s možností připojení dalších 2 pohonů MEGAMAT EZ	
<b>MEGAMAT MB Z</b>	Přídavný pohon bez vestavěného trafo	