

INTERIOR AND OUTDOOR DESIGN
ENJOY LIFETIME SOLUTIONS

INOUSIC  IC

Fasádní obkladové systémy Inoutic Hliník / Twinson / PVC



DOKONALÝ TVAR DLOUHÁ ŽIVOTNOST EKOLOGIE



Obklady fasády a střešních podhledů chrání budovu před povětrnostními vlivy a podtrhují atraktivní individuální stavební styl.

Moderní konstrukce fasády sází na nejlepší materiály

Ideální fasáda trvale zvyšuje hodnotu domu, a to jak z estetického, tak i z energetického hlediska. Samozřejmostí je dlouhá životnost a snadná údržba. Fasádními systémy Inoutic z PVC, hliníku nebo materiálu Twinson (patentovaný kompozitní materiál z dřeva a plastu) můžete venkovní stěny obložit opravdu jednoduše. A navíc pod ně můžete zabudovat kvalitní tepelnou izolaci.

Premium - Fasádní obklady z hliníku, materiálu Twinson a PVC

- + velký výběr přírodních a nadčasových, ale i módních barev
- + foliované povrchy ladící s vašimi okny a dveřmi Inoutic
- + s dlouhou životností, a navíc ekologické

Standard - Fasádní obklady z probarveného PVC

- + velmi dobrý poměr ceny a výkonu a mimořádně dlouhá životnost
- + k dostání v osmi matných barevných odstínech



Hliníková fasáda Alu 167 mm
+ šířka 167 mm
+ spotřeba 6 m/m²
+ všechny barvy RAL a speciální barvy



Venkovní PVC obklad 150 mm, probarvený
+ pěnové PVC s krycí vrstvou z tvrzeného PVC
+ šířka 150 mm
+ spotřeba 6,6 m/m²
+ probarvený



Uzavřený systém 167 mm, Twinson
+ šířka 167 mm
+ spotřeba 6 m/m²
+ Barvy: lékořice, kůra, rašelina a břidlice



Dvojitý venkovní PVC obklad 300 mm, probarvený
+ pěnové PVC s krycí vrstvou z tvrzeného PVC
+ probarvený
+ s povrchovou strukturou dřeva
+ šířka 300 mm
+ spotřeba 3,3 m/m²



Otevřený systém 83 mm, Twinson
+ šířka 83 mm (78 + 5 mm)
+ spotřeba 12 m/m²
+ Barvy: lékořice, kůra, rašelina a břidlice



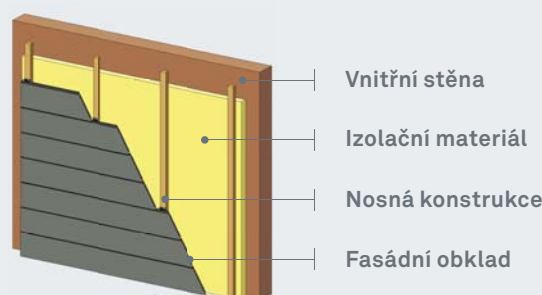
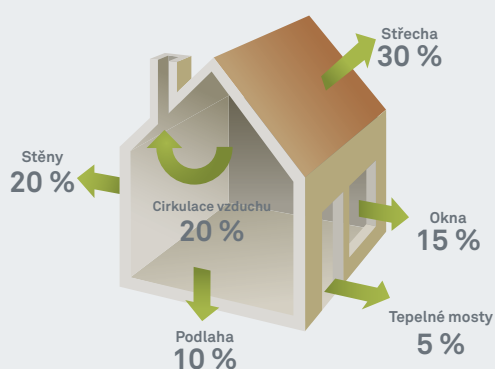
Venkovní PVC obklad 167 mm, probarvený
+ pěnové PVC s krycí vrstvou z tvrzeného PVC
+ probarvený
+ s povrchovou strukturou dřeva
+ šířka 167 mm
+ spotřeba 6 m/m²



Venkovní PVC obklad 150 mm, fóliovaný
+ tvrdá PVC pěna z recyklovaného PVC s krycí vrstvou z tvrdého PVC,
+ šířka 150 mm
+ spotřeba 6,6 m/m²
+ s fóliovými povrchy (30 barev)

Tepelná izolace pro vaši fasádu – šetřete energii elegantně

Základním faktorem výrazného snížení energetické spotřeby domů je izolace fasády. Co není při renovaci ještě zdaleka samozřejmostí, je u novostaveb dokonce nezbytným předpokladem.

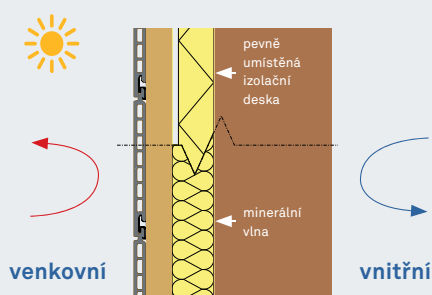


Největší tepelné ztráty domu unikají přes střechu, neizolovanými vnějšími stěnami a okny. Izolace obkladu střechy a použití izolačních skel je dnes běžné. Co se ale dá podniknout, aby nedocházelo k tepelným ztrátám přes vnější stěny?

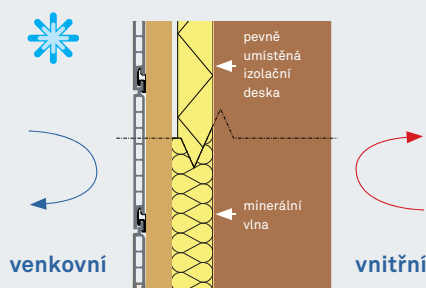
Jak v oblasti materiálu, tak i s ohledem na design a izolaci, vám firma Inoutic nabízí celou řadu možností. Díky malé tloušťce lze veškeré fasádní systémy Inoutic kombinovat s nejrůznějšími typy izolací. Tak lze výrazně snížit tepelné ztráty přes fasádu.

Odvětrávané fasády

Od počátku izolují a odvětrávají. Při montáži efektivní dodatečné izolace je extrémně důležité, aby neměl izolační materiál žádné mezery a tedy ani žádné tepelné mosty. Parozábrana a průchozí izolační vrstva se umístí na stávající stěnu. Následně se samonosná konstrukce ze dřeva (nebo hliníku) spojí s nosnou stěnou. Toto řešení poskytuje extrémně dlouhou životnost a zaručuje vynikající izolační výkon.



Izolovaný a odvětrávaný fasádní obklad, který v létě chrání před horkem a udržuje uvnitř chladno



Izolovaný a odvětrávaný fasádní obklad, který v zimě chrání před studeným vzduchem a udržuje uvnitř teplo

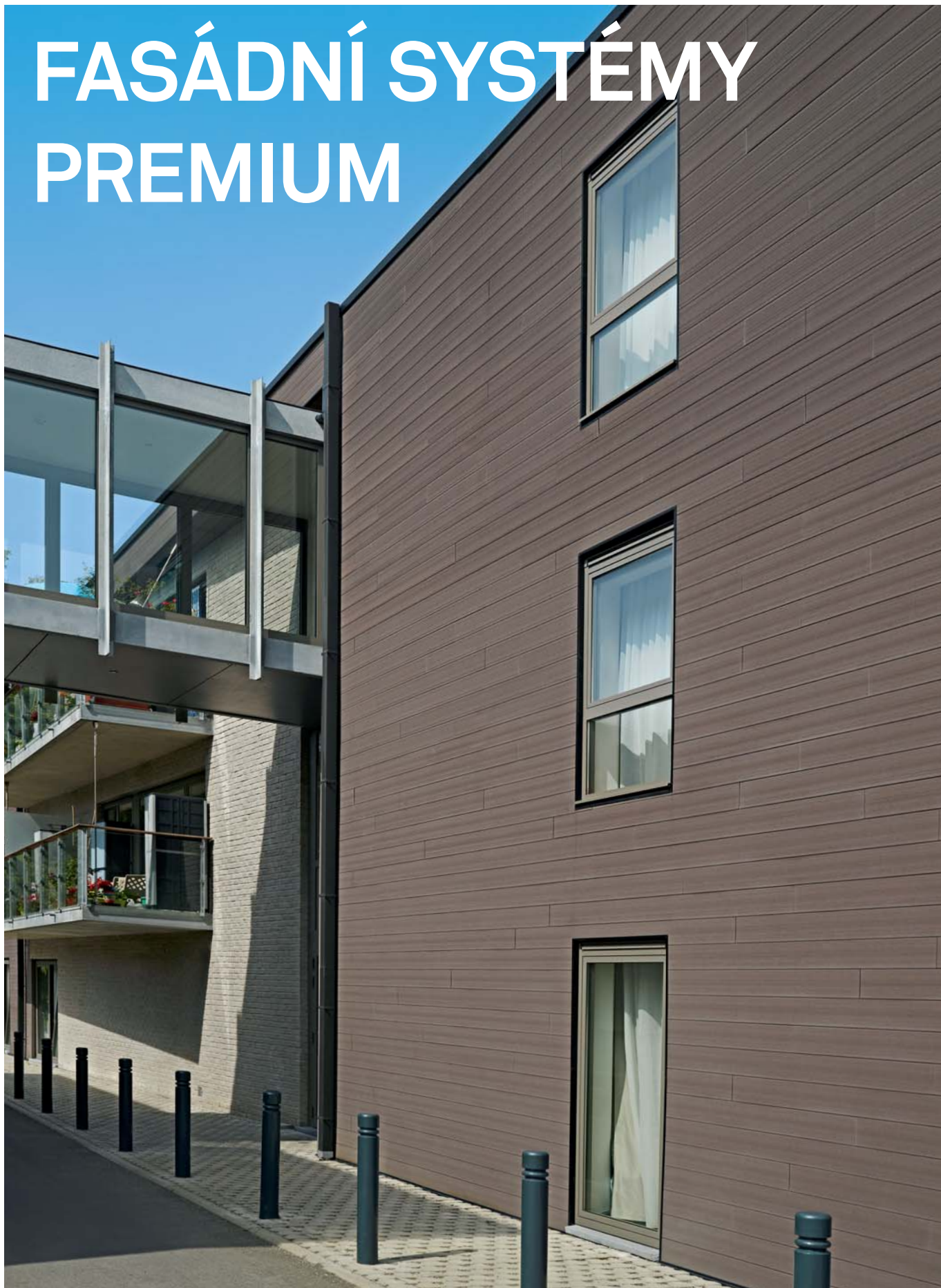


Prvotřídní materiály jako inovační a patentovaný kompozitní materiál z plastu a dřeva Twinson nebo kvalitní profily z hliníku či PVC splňují vysoké požadavky moderní architektury.

Přehled výhod fasádních systémů firmy Inoutic

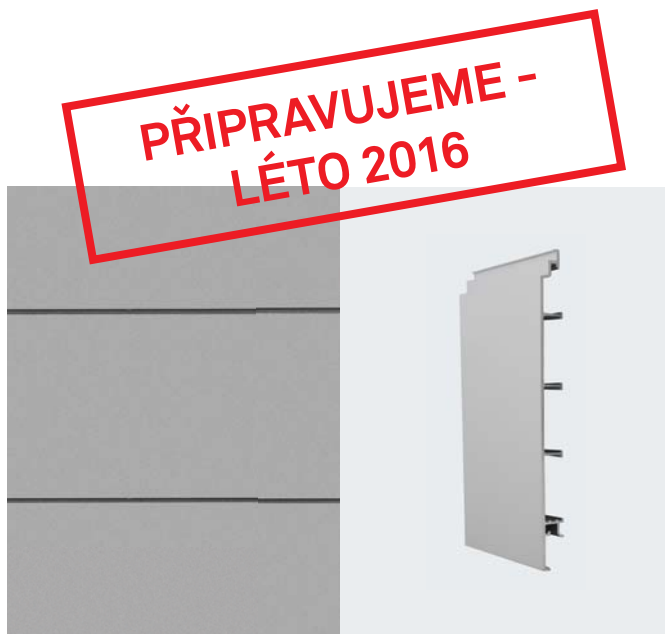
- + není zapotřebí žádné natírání
- + 100% recyklovatelné
- + perfektně kombinovatelné s tepelnou izolací
- + rychlá a snadná montáž
- + systém pero-drážka
- + odolné proti počasí
- + dlouhá životnost
- + snadná údržba
- + široká paleta barev
- + rozsáhlý sortiment ukončovacích profilů

FASÁDNÍ SYSTÉMY PREMIUM



Hliníkové fasády Premium - důraz na barvu

Fasáda určuje vnější dojem z budovy. Široká nabídka barev hliníkových profilů vám umožní individuální řešení. Použitím hliníku navíc splňujete protipožární směrnice, které od výšky 7 m obkladu nepřípouštějí použití dřevokompozitních materiálů (WPC).



Alu Premium 167 mm (P 9579)

- + možnost kombinovat s fasádními prvky z materiálu Twinson
- + šířka 167 mm, spotřeba 6 m/m²
- + k dostání v délce 3 m
- + široký výběr ukončovacích profilů pro perfektní konečnou úpravu: eloxované hliníkové profily v černé, stříbrné, hnědé, ve všech barvách RAL a ve speciálních barvách
- + splňuje požadavky třídy protipožární odolnosti A
- + integrované větrání: U odvětrávané a dýchající fasády zajišťuje cirkulující vzduch odvod vlhkosti a tepla.
- + obklad venkovních stěn, vikýřových oken, střešních oken a okapů
- + díky malé tloušťce je možné použití v novostavbách i ve starší zástavbě.
- + zvláště silné a robustní díky konstrukci s opěrnými příčkami
- + systém pero-drážka – automatické paralelní vyrovnávání fasádních prvků
- + rychlá a snadná montáž se skrytým upevněním patentovanými a speciálně vyvinutými sponami
- + použití fasádního prvku jako části obvodové izolace nebo samostatně jako obkladu

Fasádní systémy Twinson Premium – to nejlepší z obou světů

Patentovaný kompozitní materiál Twinson je nejvhodnější pro použití ve venkovním prostoru a spojuje výhody dřeva s přednostmi kvalitního plastu. Povrch se na dotek podobá dřevu. Podíl PVC zajišťuje dlouhou životnost a vysoký komfort při udržování.

+ Nízké náklady na údržbu

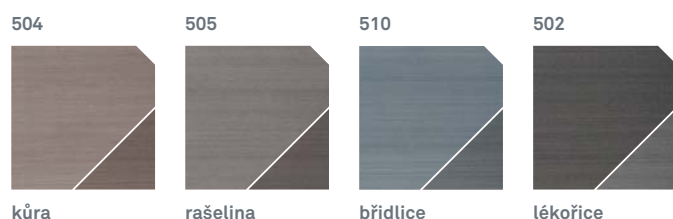
Materiál Twinson se skládá z dřeva a plastu, a proto má stejnou životnost a odolnost jako PVC a podobně snadno se i udržuje. Materiál se neštěpí a nehnije a je odolný proti UV záření a hmyzu. Hladký povrch zůstává zachován navzdory působení povětrnostních vlivů po mnoho let. Není třeba natírat.

+ Ochrana životního prostředí

Materiál Twinson chrání přírodní zdroje, je ekologický a jako přírodní materiál je dobrou alternativou tvrdého dřeva z tropů. Zatímco se tvrdé dřevo vyskytuje pouze v ohrožených dešťových pralesích, borovicové dřevo pro materiál Twinson pochází z trvale obhospodařovaných lesů certifikovaných podle PEFC. Vysoká životnost materiálu umožňuje dlouhodobé používání výrobků, a to bez omezení kvality. Na konci doby užívání se může materiál Twinson 100% recyklovat.

+ Certifikace PEFC

PEFC je mezinárodní organizace pro podporu udržitelného lesního hospodářství. PEFC je zkratka pro „Programme for the Endorsement of Forest Certification Schemes“, tedy „Program pro uznávání certifikačních systémů v lesním hospodářství“. PEFC je celosvětově největší certifikační systém. Pečeť PEFC zaručuje, že je vysazeno vždy více stromů, než kolik jich bylo vykáceno, a zůstává zachována druhová rozmanitost. Výrobky firmy Inoutic z materiálu Twinson jsou certifikovány podle PEFC.



Barvy originálních výrobků se mohou odlišovat od vyobrazených barevných vzorků. Větší obrázky ukazují přírodní barvu, kterou časem nabývají fasádní prvky z materiálu Twinson. Materiál Twinson obsahuje dřevěná vlákna, která mohou způsobovat změny barev a struktury povrchu. Když je výrobek vystaven slunci a dešti, podléhají dřevěná vlákna přirozenému procesu stárnutí, což může vést k odlišnému zbarvení. Po několika měsících získávají fasádní prvky svůj konečný barevný odstín. Před montáží je nutné fasádní prvky promíchat, aby výsledek působil přirozeným dojmem.

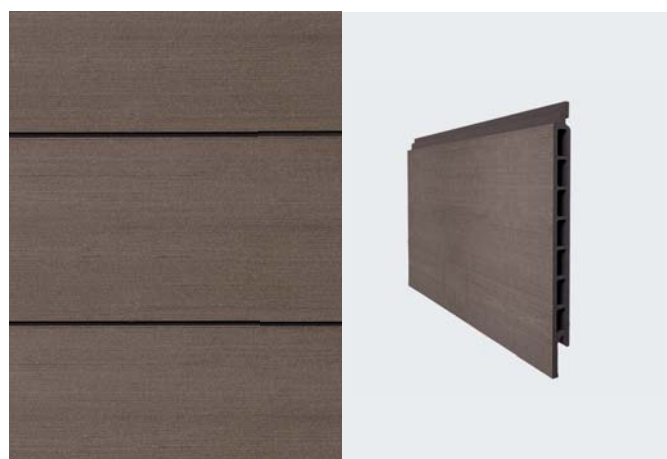
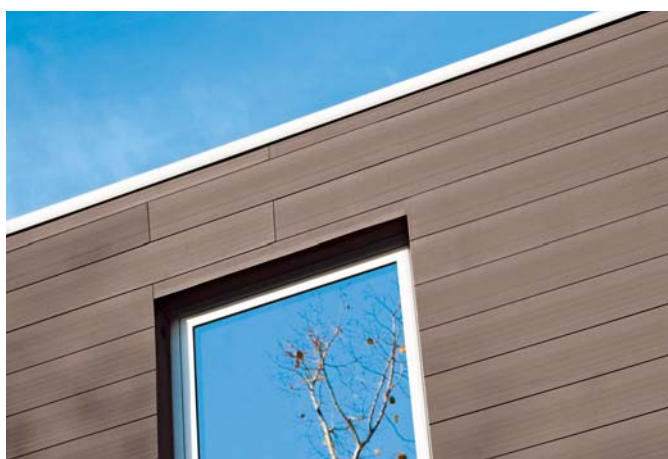
TWINSON





Uzavřený fasádní obklad z materiálu Twinson – jednoduchý design s ušlechtilým vzhledem

Uzavřené fasádní systémy z materiálu Twinson se používají v novostavbách a ve starší zástavbě, propůjčují venkovním stěnám perfektní vzhled a lze je přitom kombinovat s každým typem izolace.

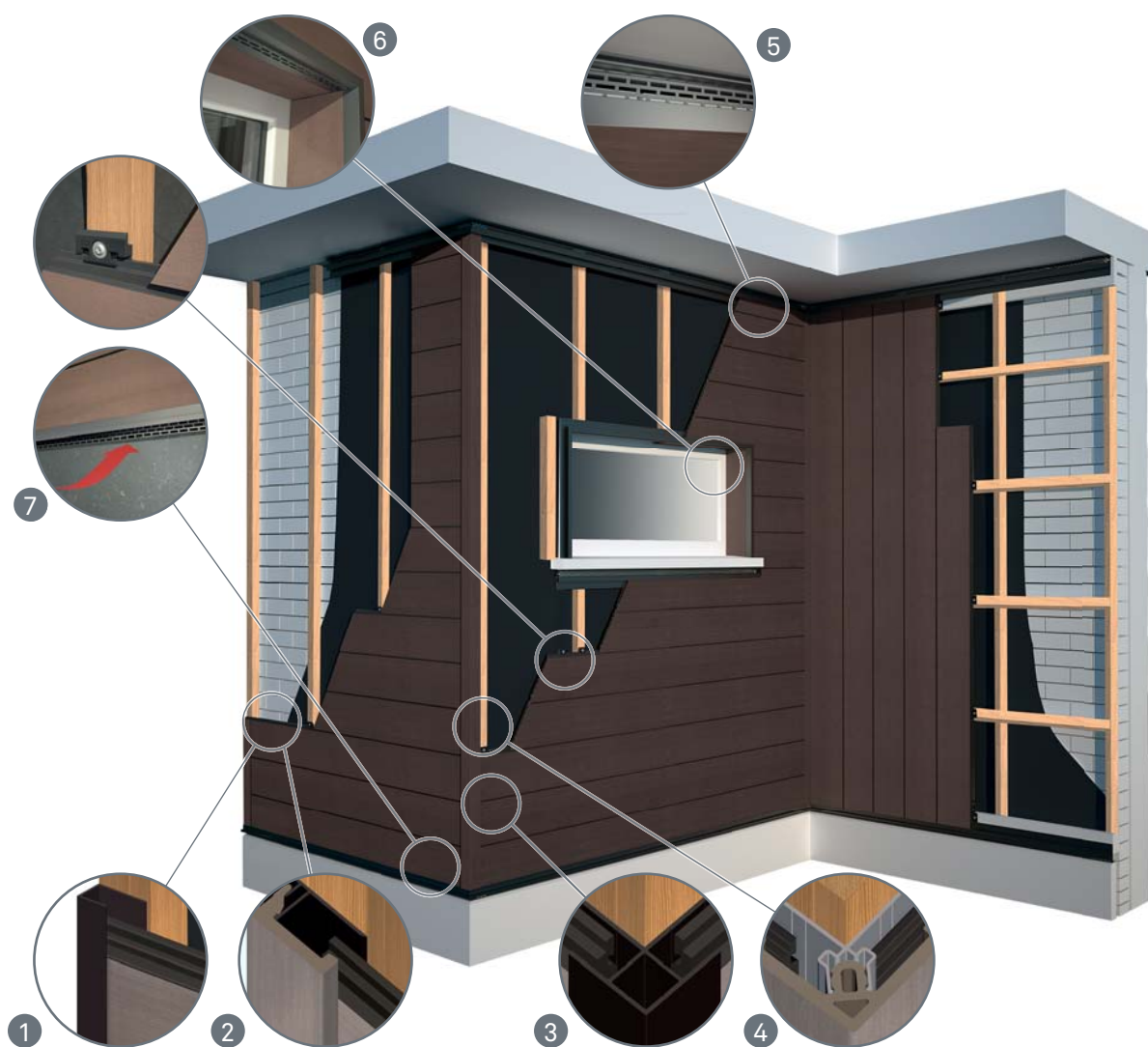


Twinson Premium 167 mm (P9576)

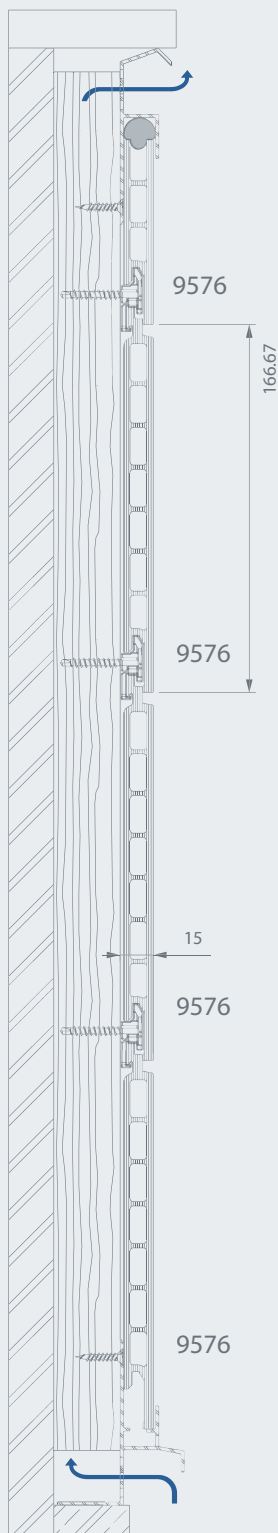
- + šířka 167 mm, spotřeba 6 m/m²
- + k dostání v délce a 6 m
- + široký výběr krycích profilů pro perfektní konečnou úpravu: eloxované hliníkové profily v černé, stříbrné a hnědé nebo krycí profily z materiálu Twinson (lékořice, kůra, rašelina, břidlice)
- + splňuje požadavky třídy protipožární odolnosti B2
- + integrované větrání: U odvětrávané a dýchající fasády zajišťuje cirkulující vzduch odvod vlhkosti a tepla.
- + obklad venkovních stěn, vikýřových oken, střešních oken a okapů
- + díky malé tloušťce je možné použití v novostavbách i ve starší zástavbě
- + zvláště silné a robustní díky dvojitěné konstrukci
- + systém pero-drážka – zcela automatické paralelní vyrovnávání fasádních prvků
- + rychlá a snadná montáž se skrytým upevněním patentovanými a speciálně vyvinutými sponami
- + použití fasádního prvku jako části obvodové izolace nebo samostatně jako obkladu

Instalace fasád Premium z materiálu Twinson P 9576 a z hliníku P 9579

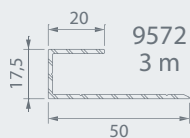
Systém fasádních obkladů s uzavřenou variantou profilu disponuje novým skrytým systémem spon. Jednotlivé fasádní prvky lze díky konstrukci pero-drážka montovat rychle a jednoduše, a to jak horizontálně, tak i vertikálně. Dvoustěnné profily z materiálu Twinson, příp. opěrné příčky hliníkové fasády ve tvaru T zajišťují vysokou stabilitu a umožňují vzdálenost až do 50 centimetrů při laťování spodní konstrukce.



Seznam prvků

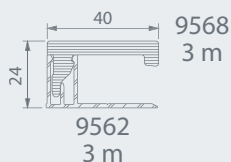


Zobrazeny jsou profily z materiálu Twinson - rozměry platí také pro hliníkový systém



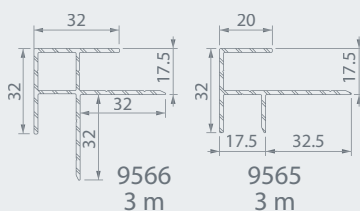
1 Počáteční a koncový profil P 9572 (3 m)

Černý, stříbrný nebo hnědý eloxovaný, ve všech barvách RAL a ve speciálních barvách



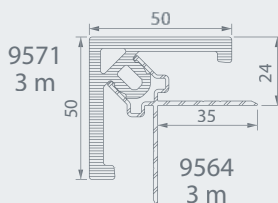
2 Dokončovací profil se systémem spon P 9568 (3 m) + P 9562 (3 m)

Pouze pro fasády z materiálu Twinson, k dostání ve čtyřech barvách



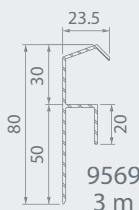
3 Rohový profil P 9566 (3 m) + P 9565 (3 m)

Černý, stříbrný nebo hnědý eloxovaný, ve všech barvách RAL a ve speciálních barvách



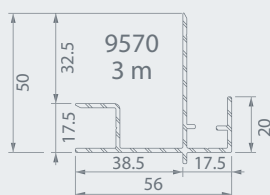
4 Rohový profil se systémem spon P 9571 (3 m) + P 9564 (3 m)

Pouze pro fasády z materiálu Twinson, k dostání ve čtyřech barvách



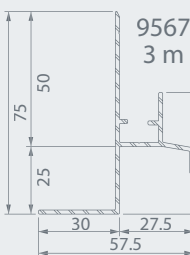
5 Ukončovací profil s horní ventilační mřížkou P 9569

Černý, stříbrný nebo hnědý eloxovaný, ve všech barvách RAL a ve speciálních barvách



6 Nadokenní dokončovací profil s ventilační mřížkou + kryt okapu P 9570

Černý, stříbrný nebo hnědý eloxovaný, ve všech barvách RAL a ve speciálních barvách



7 Počáteční spodní profil s ventilační mřížkou P 9567

Černý, stříbrný nebo hnědý eloxovaný, ve všech barvách RAL a ve speciálních barvách

Otevřená fasáda z materiálu Twinson – moderní konstrukce s nejlepšími materiály

Otevřený systém s viditelnými spárami odpovídá nárokům moderní architektury a sjednocuje design a funkčnost. Spodní konstrukce z kvalitního eloxovaného hliníku má mimořádně dlouhou životnost. Fasádními prvky dlouhými 3 metry lze rychle docílit opticky velmi pěkného výsledku s individuálním designem.



Otevřený systém Twinson 83 mm (P9596)

- + šířka min. 83 mm (78 + 5 mm), spotřeba 12 m/m²
 - + k dostání v délce 3 m
 - + upevnění šrouby
 - + Robustní: Jak fasádní obklad z materiálu Twinson, tak i spodní konstrukce z kvalitního eloxovaného hliníku mají mimořádně dlouhou životnost, čímž je zaručeno bezproblémové dlouholeté užívání.
 - + Díky malé tloušťce je možné použití v novostavbách i ve starší zástavbě.
 - + S minimem profilů a materiálu obdržíte vynikající výsledek. Harmonický vzhled díky černým montážním profilům.
 - + Použití fasádního prvku jako části obvodové izolace nebo samostatně jako obkladu.
 - + Odvětrávaná fasáda: Díky cirkulaci vzduchu nabízí otevřený systém efektivní odvádění vlhkosti a tepla.
-

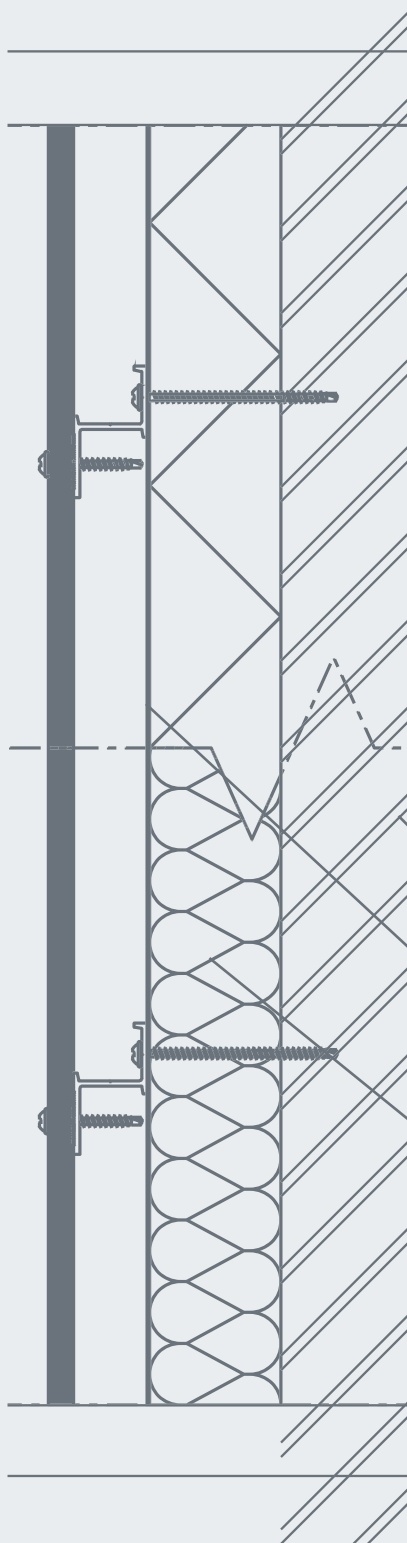


Instalace fasádního obkladu Premium z materiálu Twinson P 9596

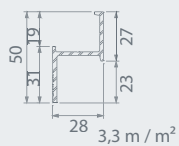
Otevřený systém s profily se zkosenými hladkými hranami odpovídá svou konstrukcí s viditelnými spárami nárokům současné architektury a může se zpracovávat jak horizontálně, tak i vertikálně. Pro tento systém fasádních obkladů dodáváme jako podkladovou konstrukci kvalitní profily z černě eloxovaného hliníku. Díky cirkulaci vzduchu umožňuje otevřený systém fasádních obkladů odvádění vlhkosti, a tím zaručuje zdravé a příjemné klima v místnosti.



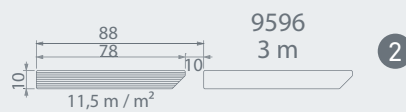
Seznam prvků



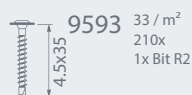
9598
3 m



1 Podkladová konstrukce
z hliníku (P 9598)
Černě eloxovaná



9596
3 m



Ušlechtilá ocel černá

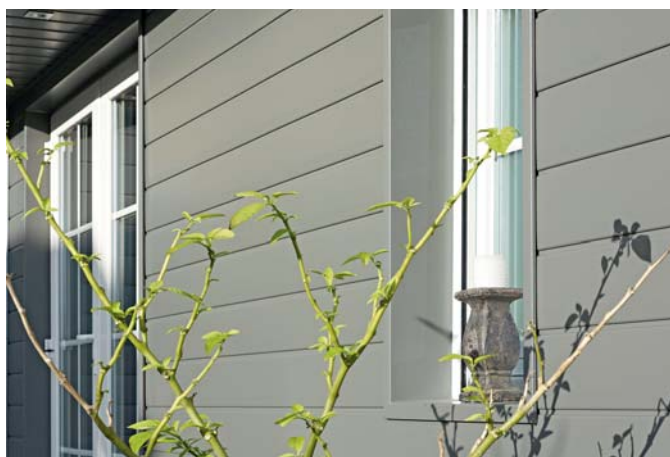
Stěna

Parozábrana,
odolná proti UV

Tepelná izolace

Fasádní obklad Premium z PVC – velký výběr barev, vysoká kvalita

Úspěch renovačního nebo stavebního projektu se projevuje dokonalým tvarem a současně funkčním fasádním obkladem. Díky kvalitní povrchové úpravě se PVC profily Premium velmi snadno udržují. K dispozici je široká paleta barev, která je identická s mnohými nadčasovými odstíny okenních rámců od firmy Inoutic. Rozdíl oproti fasádnímu obkladu Standard z PVC spočívá ve velkém výběru barev, technice výroby a v kvalitní povrchové úpravě foliováním.



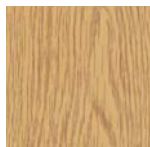
Venkovní obklad 150 mm, fóliovaný (P 2750)

- + tvrdá PVC pěna z recyklovaného PVC s koextrudovanou vrstvou o tloušťce 0,5 mm z PVC
 - + šířka 150 mm, spotřeba 6,6 m/m²
 - + k dostání v délce 6 m
 - + upevnění šrouby
 - + krycí profily: k dostání v barvě fasádních prvků
 - + systém pero-drážka – zcela automatické paralelní vyrovnávání fasádních prvků
 - + skryté upevnění
- + rychlá montáž, jak horizontálně, tak i vertikálně
 - + lze kombinovat se systémy tepelné izolace – úspora energie a nákladů
 - + dlouhá životnost a snadná údržba
 - + vysoce kvalitní povrchová úprava fóliováním
 - + rozdílné lícované ukončovací profily
 - + design dokonalého tvaru díky široké drážce V a mírně prohnuté konstrukci fasádního prvku

30 různých barev pro fasádní obklady z PVC

Přírodní kresba dřeva

DEC. 020



Přírodní dub

DEC. 145



Irský dub

DEC. 146



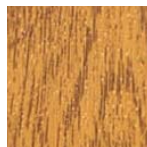
Rustikální
třešeň

DEC. 109



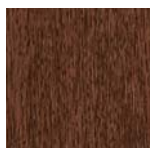
Divoká třešeň

DEC. 110



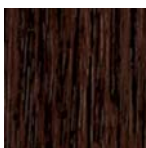
Zlatý dub

DEC. 154



Ořech

DEC. 025



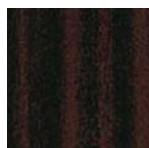
Slatinný dub

DEC. 111



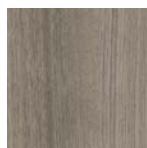
Černá třešeň

DEC. 144



Macore

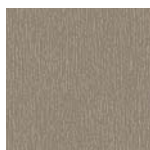
DEC. 143



Šedý cedr

Metalické dekory

DEC. 116



Pyrit *

DEC. 138



Bronz *

DEC. 139



Stříbro *

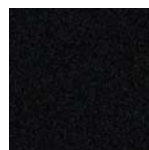
Hladké barevné fólie

DEC. 646



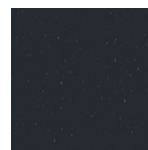
Světlá slonová
kost hladká *
RAL ± 1015

DEC. 921



Grafitová černá
hladká *
RAL ± 9011

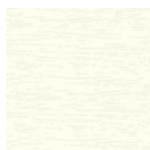
DEC. 603



Antracitová
šedá hladká
RAL ± 701

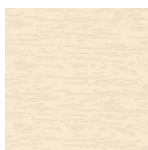
Plné barvy s dekorem dřeva

DEC. 019



Teplá bílá
RAL ± 9010

DEC. 096



Krémová
RAL ± 9001

DEC. 004



Stříbrošedá
RAL ± 7001

DEC. 068



Křemenná šedá
RAL ± 7039

DEC. 667



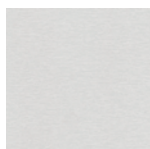
Čedičově šedá
RAL ± 7012

DEC. 072



Antracitová šedá
RAL ± 7016

DEC. 665



Achátově šedá
RAL ± 7038

DEC. 008



Černohnědá
RAL ± 8022

DEC. 083



Světle zelená
RAL ± 6021

DEC. 006



Jedlově zelená
RAL ± 6009

DEC. 071



Zářivá modrá
RAL ± 5007

DEC. 079



Ocelově modrá
RAL ± 5011

DEC. 076

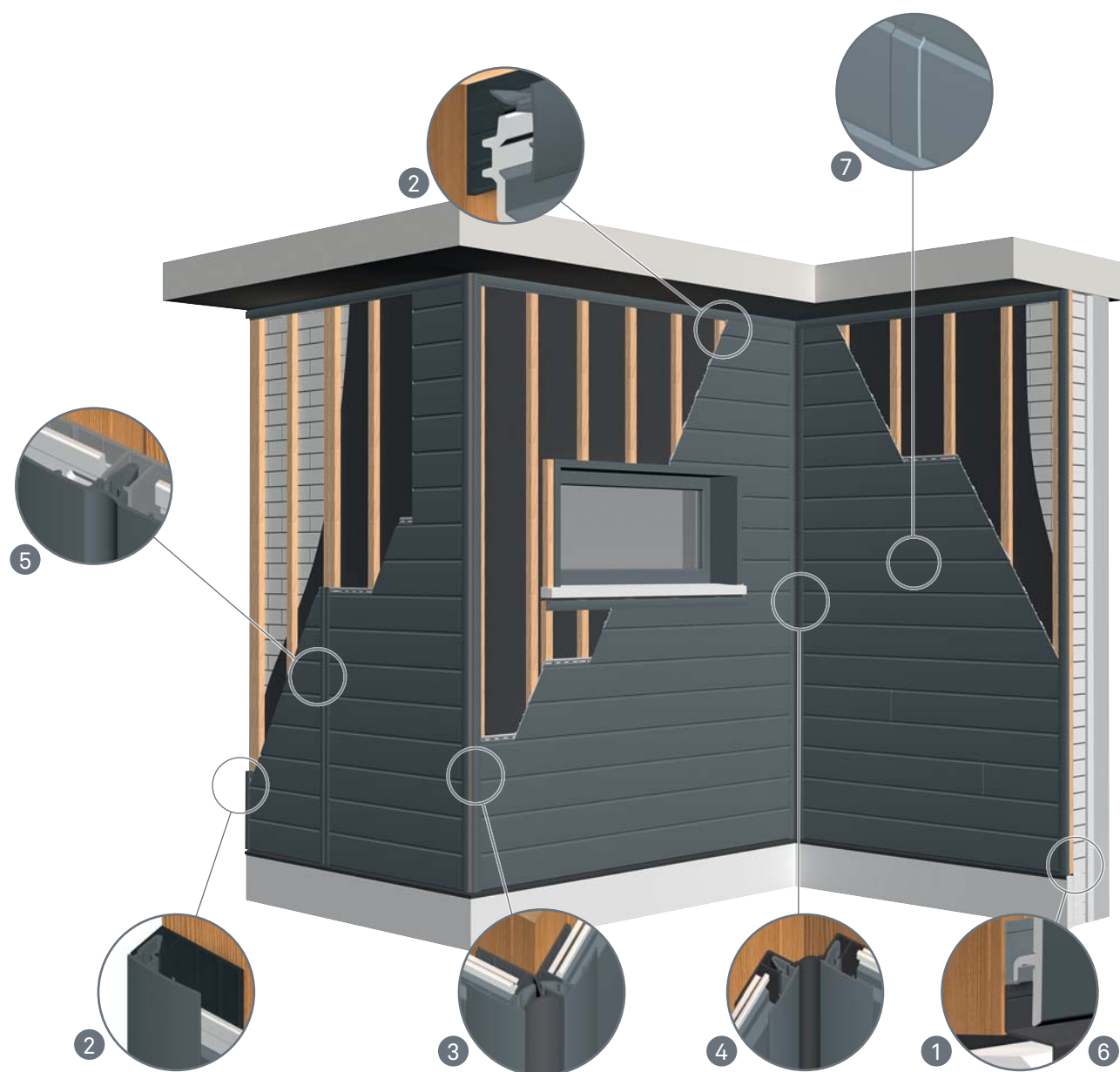


Vínově červená
RAL ± 3005

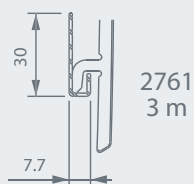
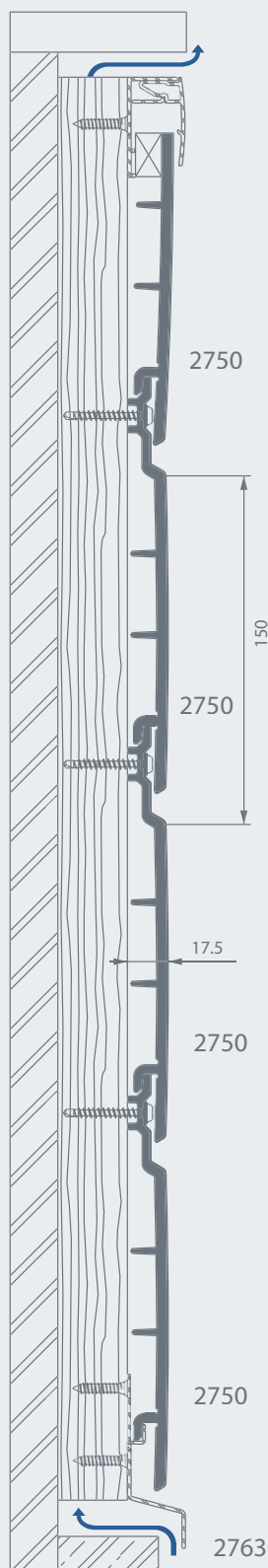
* K těmto fóliím nedodáváme spojovací díly.

Instalace fasádního obkladu Premium z PVC P 2750

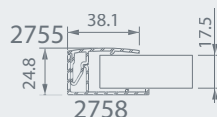
Uzavřené obkladové profily z PVC lze pokládat jak horizontálně, tak i vertikálně. Svým hladkým a elegantním povrchem působí na pohled velmi atraktivně. Ukončovací profily z hliníku se harmonicky začleňují do celkového vzhledu, protože jsou k dispozici v barvě fasádních prvků. K tomu jsou k dispozici speciální krycí profily pro zakrytí spojových a dilatačních spár.



Seznam prvků

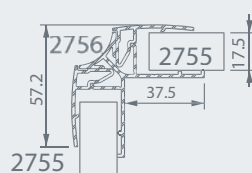


- 1 Počáteční profil
P 2761**



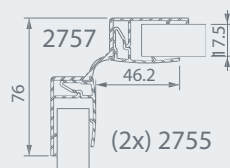
- 2 Ukončovací profil
systémem svorek
P 2755 + P 2758**

K dostání ve stejné barvě a se stejnou povrchovou úpravou jako fasádní prvek



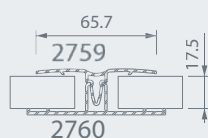
- 3 Ukončovací profil systémem svorek s vnějším rohovým profilem P 2755 (2x) + P 2756**

K dostání ve stejné barvě a se stejnou povrchovou úpravou jako fasádní prvek



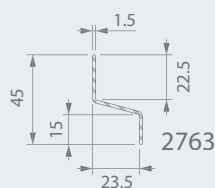
- 4 Ukončovací profil systémem svorek s vnitřním rohovým profilem P 2755 (2x) + P 2757**

K dostání ve stejné barvě a se stejnou povrchovou úpravou jako fasádní prvek



- 5 Ukončovací profil systémem svorek P 2759 + P 2760**

K dostání ve stejné barvě a se stejnou povrchovou úpravou jako fasádní prvek



- 6 Okrajový krycí profil z hliníku P 2763**

K dostání v černé barvě nebo v hliníku



- 7 Spojka P 2762**

K dostání ve stejné barvě a se stejnou povrchovou úpravou jako fasádní prvek

VENKOVNÍ OBKLADY STANDARD



Fasádní obklady Standard - s dokonalým tvarem a odolné proti povětrnostním vlivům

PVC je ekologický materiál s dlouhou životností, který je navíc 100% recyklovatelný. Nabízí dobrý poměr ceny a výkonu, snadno se udržuje a dá se lehce namontovat. Dalšími výhodami jsou jeho vysoká trvanlivost a odolnost proti povětrnostním vlivům. PVC obklady Standard lze rychle a snadno namontovat díky systému pero-drážka, který umožňuje skryté upevnění.

- + systém pero-drážka – zcela automatické paralelní vyrovnávání fasádních prvků
- + k dostání v délce 6 m
- + ve spojení s tepelnou izolací, zlepšený stupeň izolace

- + skryté upevnění
- + dlouhá životnost a snadná údržba
- + krycí profily: probarvené (bílá, světle šedá, slonová kost, krémově bílá, macchiato, písková, světle modrá, perlově šedá)



Venkovní obklad 150 mm, probarvený (P 2750)

- + tvrdá pěna PVC z recyklovaného PVC s matnou koextrudovanou vrstvou o tloušťce 0,5 mm z PVC a novým PVC, extrémně odolným proti nárazu
- + probarveno
- + šířka 150 mm, spotřeba 6,6 m/m²
- + rychlá montáž, jak horizontálně tak i vertikálně
- + design s dokonalým tvarem díky široké drážce V a mírně prohnuté konstrukci fasádního prvku



Dvojitý venkovní obklad 300 mm, probarvený s kresbou dřeva (P1024)

- + tvrdá PVC pěna s matnou koextrudovanou vrstvou o tloušťce 0,5 mm z PVC a novým PVC, extrémně odolným proti nárazu
- + s kresbou dřeva, probarveno
- + šířka 300 mm, spotřeba 3,3 m/m²
- + rychlá horizontální montáž
- + plastická povrchová úprava (struktura s kresbou dřeva)



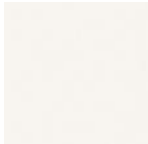
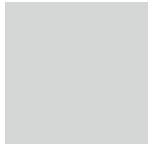

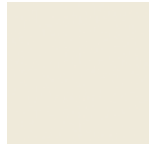
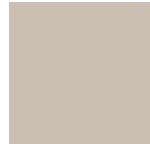

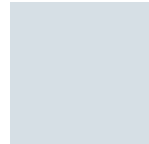

Venkovní obklad 167 mm, probarvený s kresbou dřeva (P 1036)

- + tvrdá PVC pěna s matnou koextrudovanou vrstvou o tloušťce 0,5 mm z PVC a novým PVC, extrémně odolným proti nárazu
- + s kresbou dřeva, probarveno
- + šířka 167 mm, spotřeba 6 m/m²
- + rychlá horizontální montáž
- + plastická povrchová úprava (struktura s kresbou dřeva) a zkosený přesah jednotlivých prvků při montáži



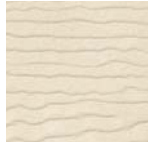

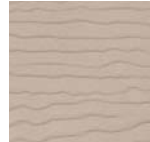
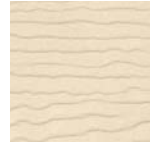
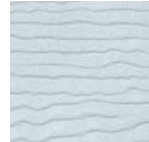

Osm různých barev pro systémy fasádních obkladů z PVC

Probarvené profily získají svou barvu díky barevným pigmentům, které se přidávají do základního materiálu.

Probarvené profily (P 2750)

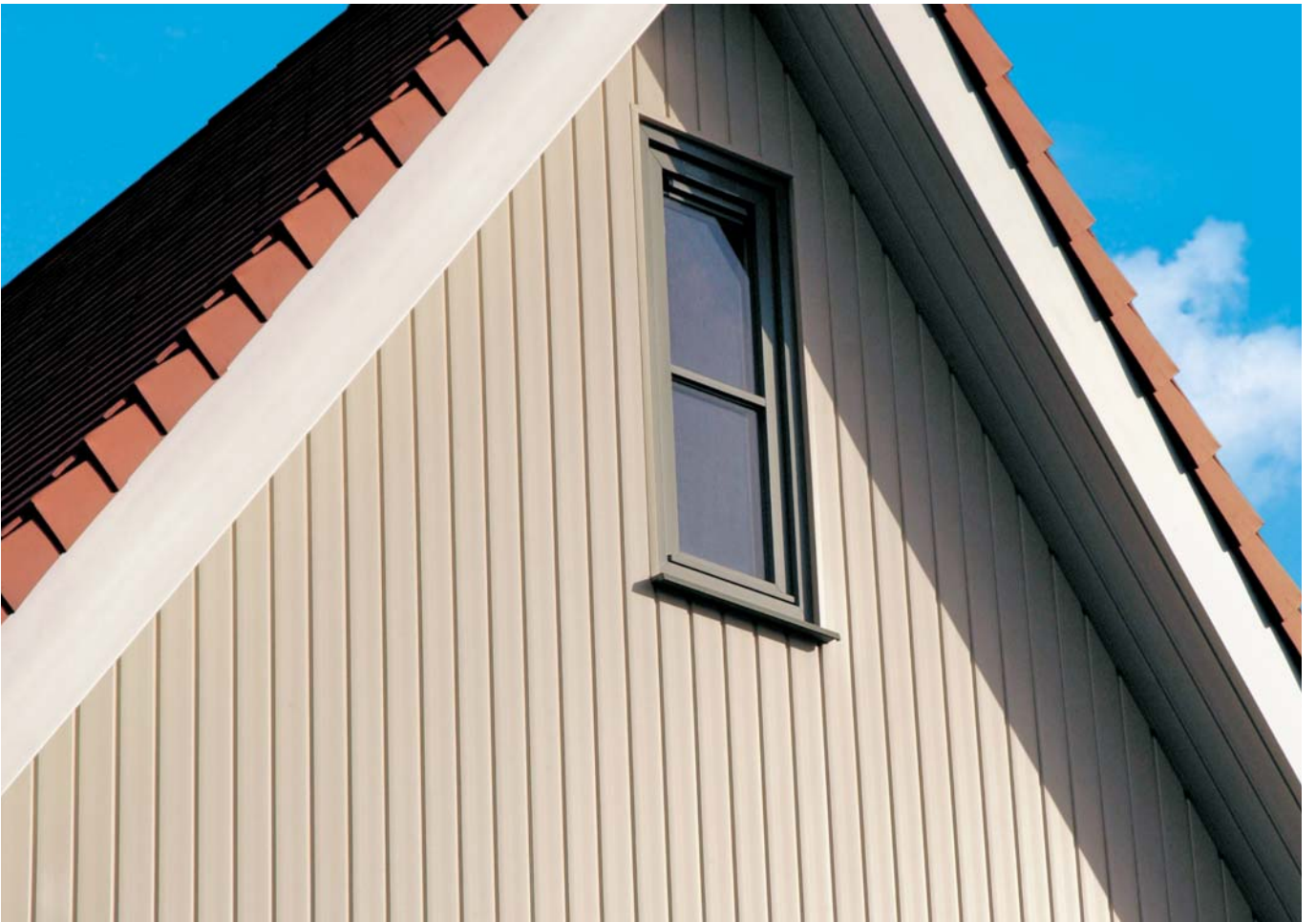
0003	0007	0015	0096	0087	0088	0089	0090
							
Dopravní bílá RAL ± 9016	Světle šedá RAL ± 1013	Slonová kost světlá RAL ± 1013	Crème RAL ± 9001	Macchiato RAL ± 1019	Písková RAL ± 1015	Světle modrá RAL ± 180-6	Perlově šedá RAL ± 7001

S kresbou dřeva a probarvené (P 1024)

0003	0007	0015	0096	0087	0088	0089	0090
							
Dopravní bílá RAL ± 9016	Světle šedá RAL ± 1013	Slonová kost světlá RAL ± 1013	Crème RAL ± 9001	Macchiato RAL ± 1019	Písková RAL ± 1015	Světle modrá RAL ± 180-6	Perlově šedá RAL ± 7001

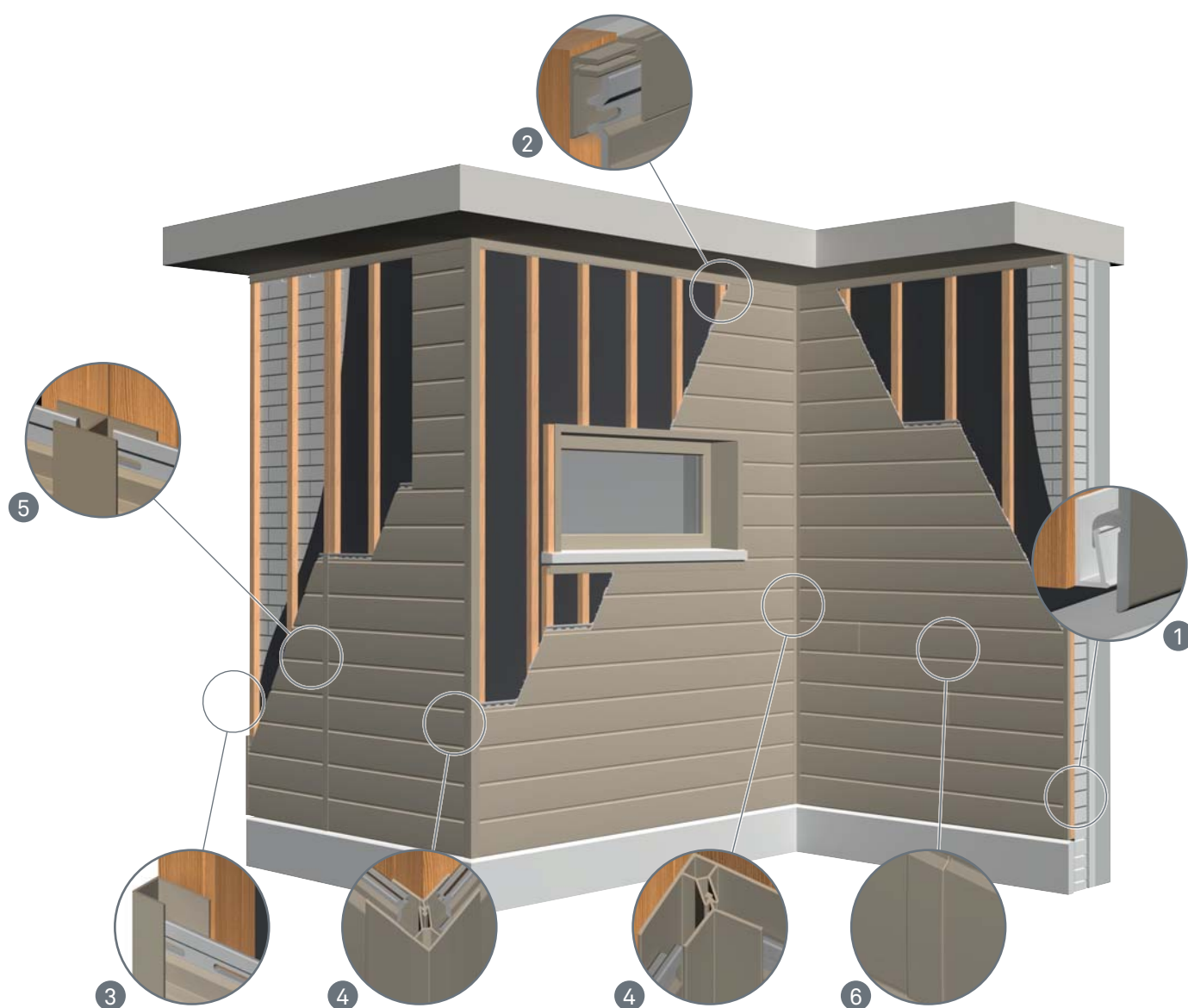
S kresbou dřeva a probarvené (P 1036)

0003	0007	0015	0096	0087	0088	0089	0090
							
Dopravní bílá RAL ± 9016	Světle šedá RAL ± 1013	Slonová kost světlá RAL ± 1013	Crème RAL ± 9001	Macchiato RAL ± 1019	Písková RAL ± 1015	Světle modrá RAL ± 180-6	Perlově šedá RAL ± 7001

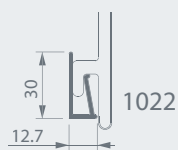
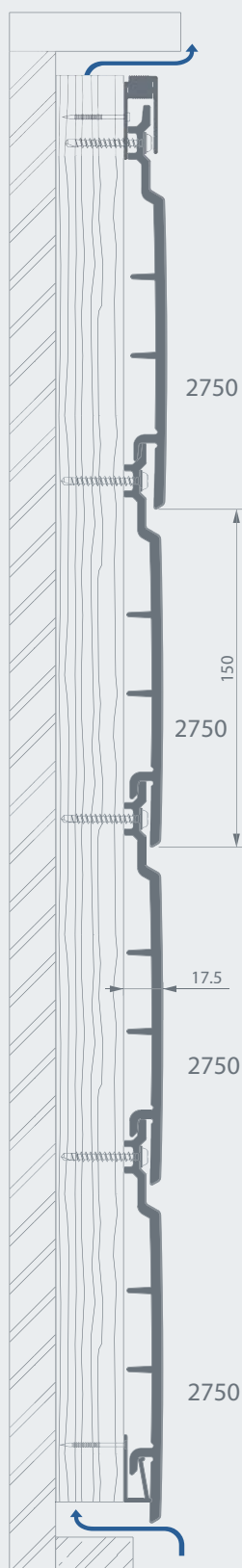


Instalace fasádního obkladu Standard z PVC P 2750

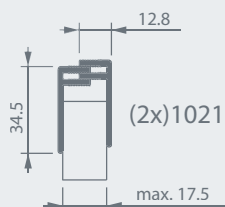
Uzavřený systém překrývaného bednění lze upevnit šrouby bez předvrtání na dřevěné nebo hliníkové podkladové konstrukci a postupně skládat jak horizontálně, tak i vertikálně. Probarvené profily v osmi různých odstínech dodají každé budově atraktivní vzhled. Pro zakrytí připojovací a dilatační spáry slouží speciální spojovací kusy v identických barvách.



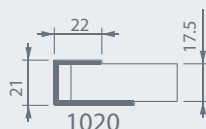
Seznam prvků



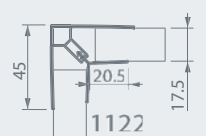
- 1 Počáteční profil
P 1022**



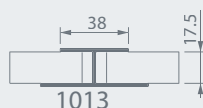
- 2 Ukončovací profil
systémem svorek
P 1021 (2x)**
K dostání v osmi barvách
(PVC, probarveno)



- 3 Roh
P 1020**
K dostání v osmi barvách
(PVC, probarveno)



- 4 Vnitřní a venkový rohový profil
P 1122**
K dostání v osmi barvách
(PVC, probarveno)



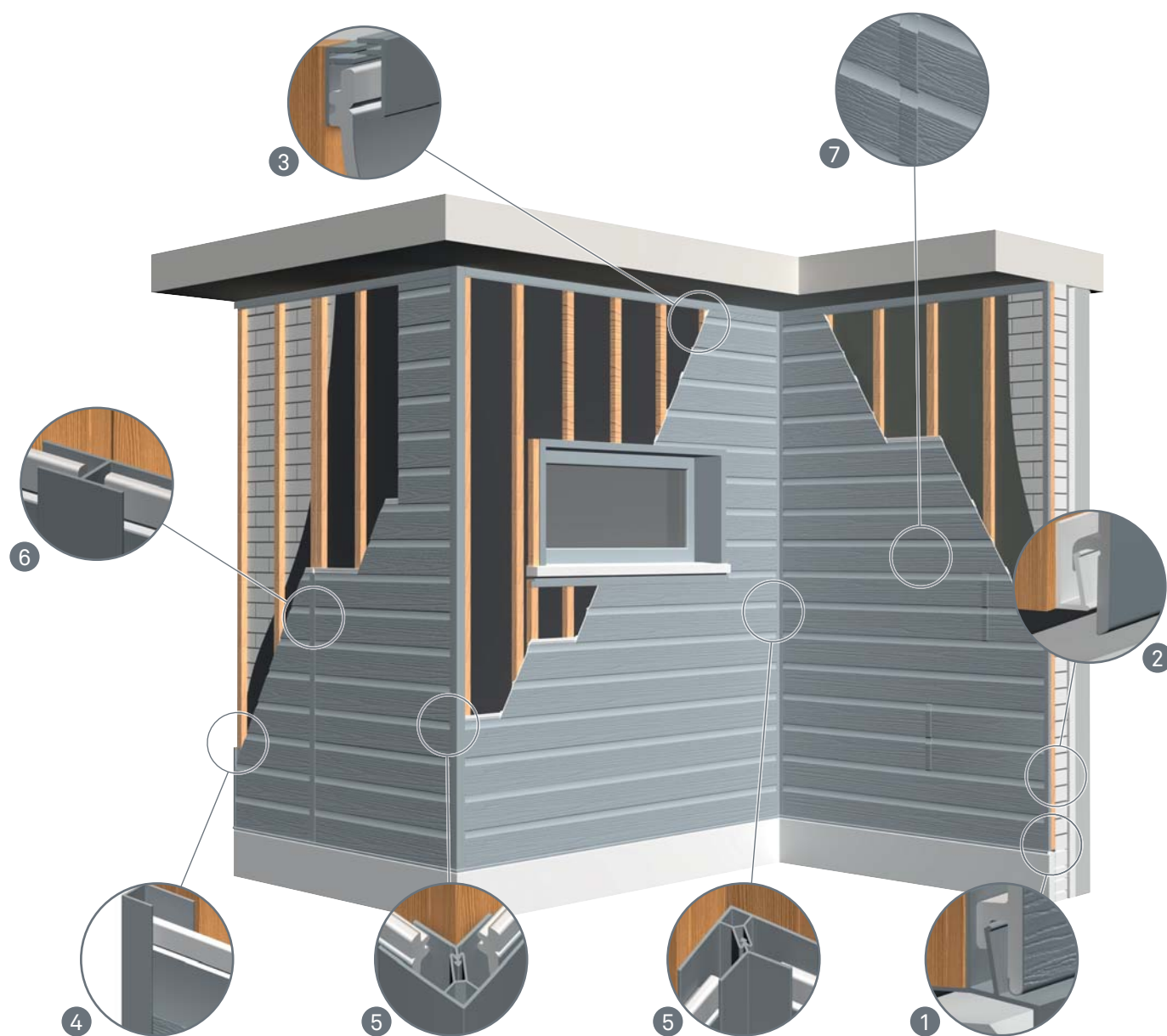
- 5 Spojovací profil
P 1013**
K dostání v osmi barvách
(PVC, probarveno)



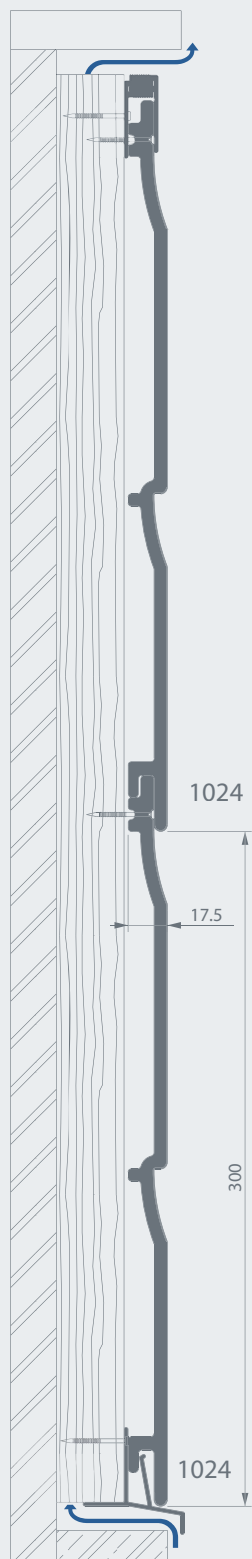
- 6 Spojka
P 2762**
K dostání v osmi barvách
(PVC, probarveno)

Instalace fasádního obkladu Standard z PVC P 1024

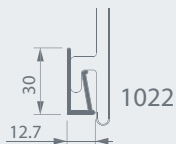
Uzavřeným dvojitým obkladem z PVC trvale ochráníte zdivo po mnoho let, a to s velmi nízkými náklady na ošetřování a údržbu. Fasádní obklad lze skládat horizontálně. Díky obzvláště širokým profilům lze rychle obložit především velké plochy. Potřebné příslušenství, jako jsou ukončovací, rohové a spojovací profily z PVC, lze rovněž dodat v osmi barvách obkladu.



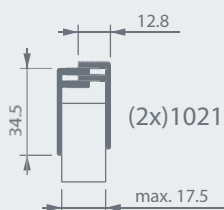
Seznam prvků



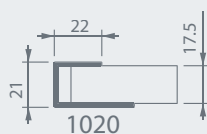
- 1 PVC okapnice
P 1028**
K dostání v osmi barvách
(PVC, probarveno)



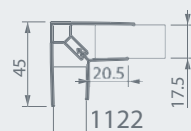
- 2 Počáteční profil
P 1022**



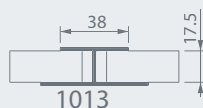
- 3 Ukončovací profil
systémem svorek
P 1021 (2x)**
K dostání v osmi barvách



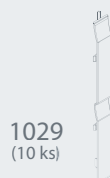
- 4 Roh
P 1020**
K dostání v osmi barvách
(PVC, probarveno)



- 5 Vnitřní a venkovní rohový profil
P 1122**
K dostání v osmi barvách
(PVC, probarveno)



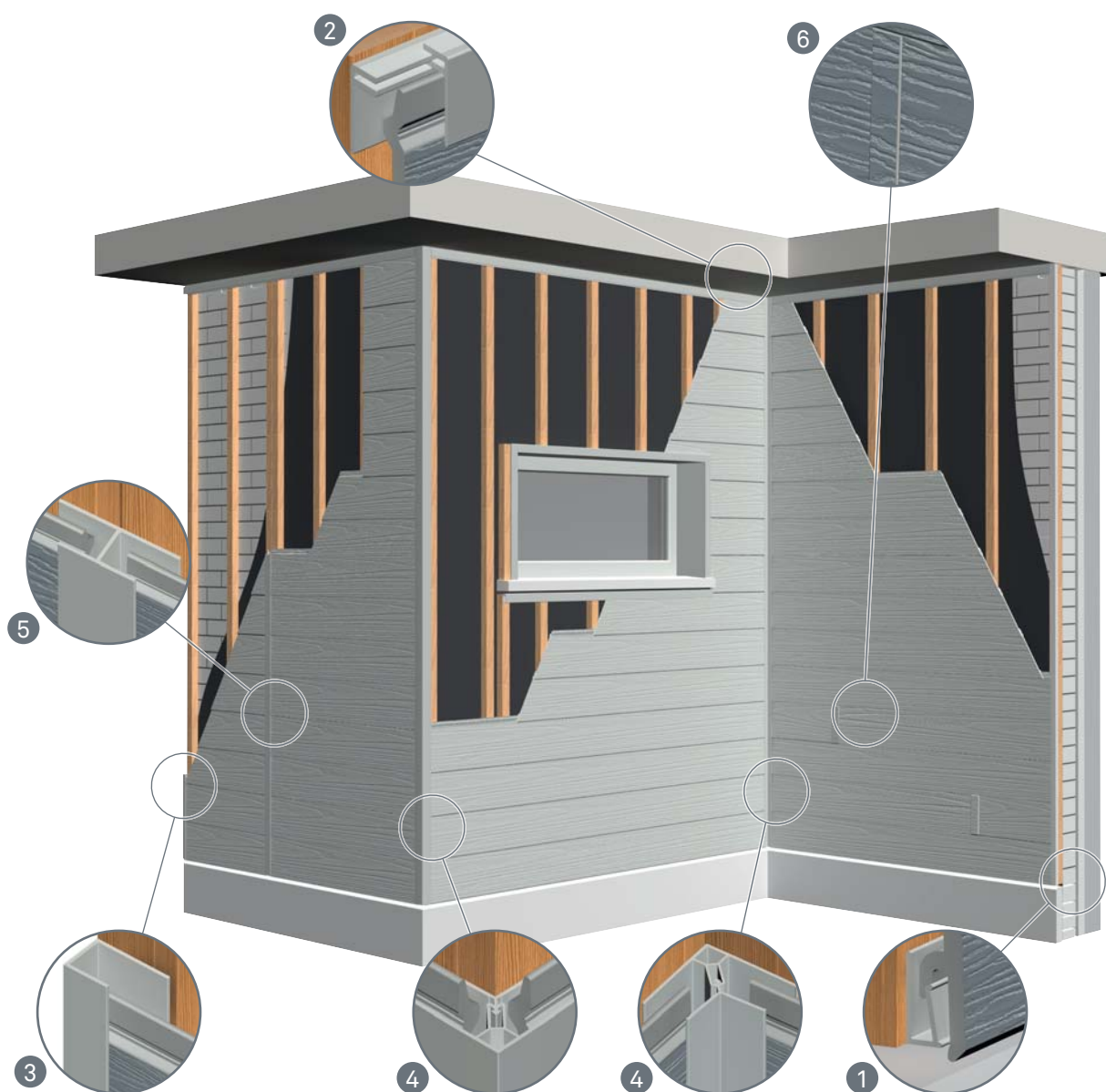
- 6 Spojovací profil
P 1013**
K dostání v osmi barvách
(PVC, probarveno)



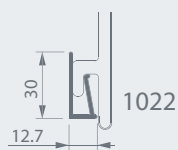
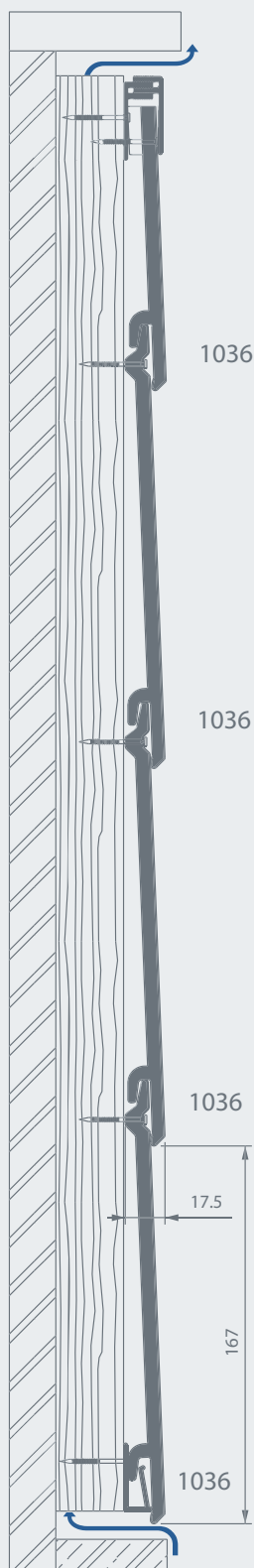
- 7 Napojovací krytka
P 1029**
K dostání v osmi barvách
(PVC, probarveno)

Instalace fasádního obkladu Standard z PVC P 1036

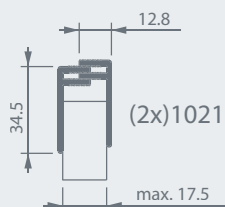
Uzavřený systém venkovních obkladů lze upevnit šrouby bez předvrtání na dřevěné nebo hliníkové podkladové konstrukci a postupně skládat jak horizontálně, tak i vertikálně. Probarvené profily v osmi různých odstínech dodají každé budově atraktivní vzhled. Pro zakrytí připojovací a dilatační spáry slouží speciální spojovací kusy v identických barvách.



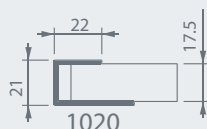
Seznam prvků



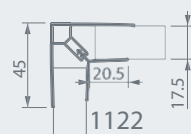
- 1 Počáteční profil
P 1022**



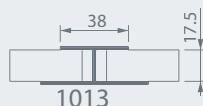
- 2 Ukončovací profil
systémem svorek
P 1021 (2x)**
K dostání v osmi barvách



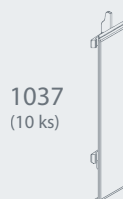
- 3 Roh
P 1020**
K dostání v osmi barvách
(PVC, probarveno)



- 4 Vnitřní a venkovní rohový profil
P 1122**
K dostání v osmi barvách
(PVC, probarveno)



- 5 Spojovací profil
P 1013**
K dostání v osmi barvách
(PVC, probarveno)



- 6 Spojka
P 1037**
K dostání v osmi barvách
(PVC, probarveno)

www.inoutic.cz

Společnost Inoutic / Deceuninck spol. s r.o. je dceřinou firmou belgické skupiny Deceuninck, která disponuje globální sítí pro zpracování plastů s pobočkami ve více než 75 zemích. Tento světový koncern je synonymem pro řešení z kvalitních PVC systémů pro okna a dveře, obklady fasád a střech, řešení interiérů a zahrad. Pod záštitou silného mateřského koncernu a s 60letou zkušeností v oboru se firma Inoutic dokázala prosadit jako vedoucí výrobce plastových okenních a stavebních profilů v Evropě. Společnost pokrývá celý řetězec tvorby hodnot – od návrhu přes vývoj až po extrudování a finální úpravu. Jejím úmyslem je spojit interiér a exteriér budov jakéhokoliv typu technicky precizními výrobky. Firma Inoutic vyvíjí výrobky, které určují měřítko – ve vztahu ke kvalitě, funkci a spolehlivosti.

Vaše komentáře, přání a náměty nás velmi zajímají. Pište nám na: info@inoutic.cz

VÁŠ PARTNER INOUTIC

83454 - 8111

Inoutic / Deceuninck, spol. s r.o. Vintrova 23, 664 41 Popůvky / Česká republika
T: +420 547 427 777 / info@inoutic.cz